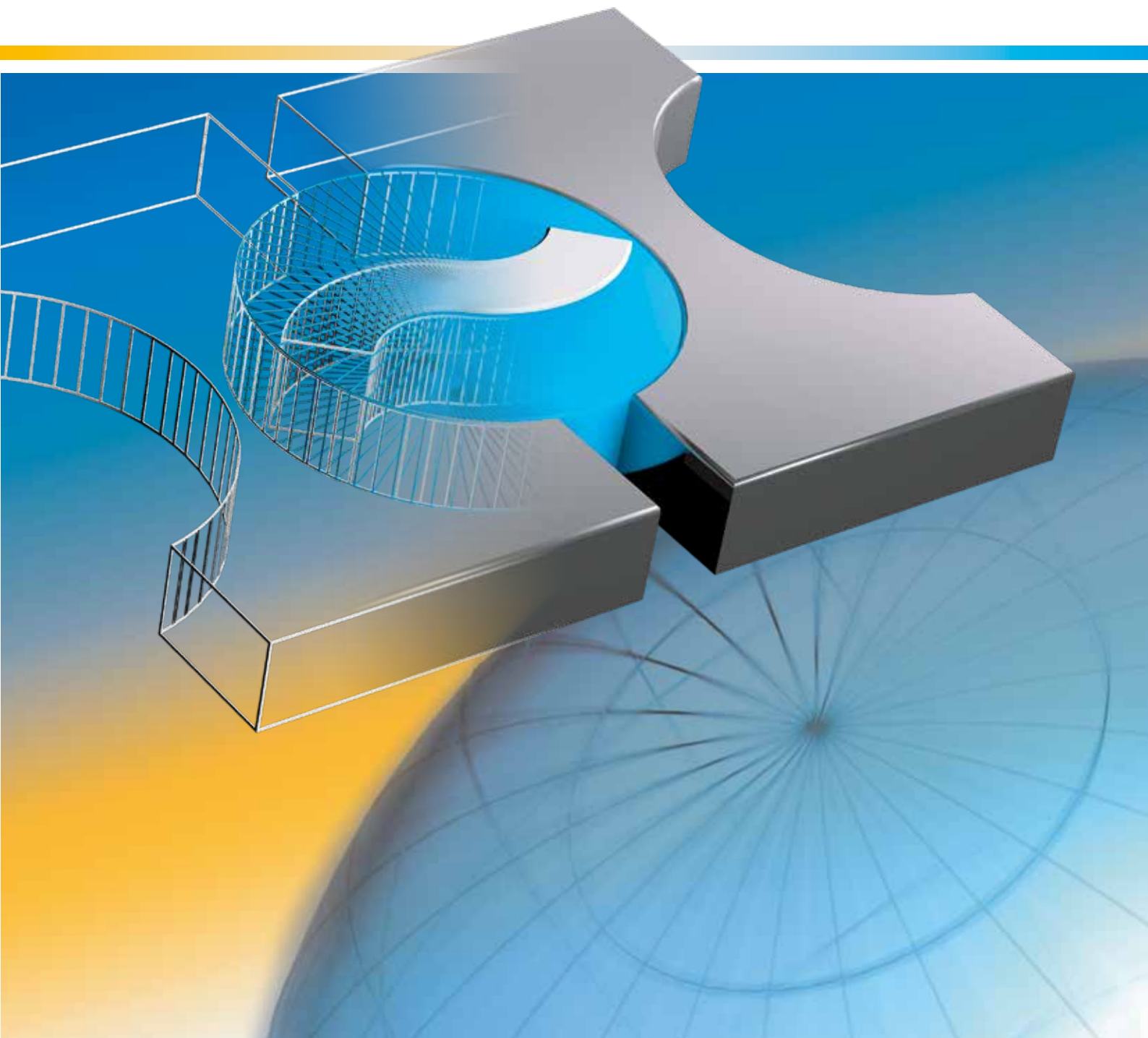




HANNING

moving ■■■ ideas

**IHR ERFOLG IST
UNSER ANTRIEB**



IHR PARTNER FÜR PASSGENAUE ANTRIEBE

Leben ist Bewegung – und die bringen wir seit über 75 Jahren in Ihre Produkte.

Unter dem Motto „moving ideas“ entwickeln wir Antriebsideen und Lösungen, die Sie im Wettbewerb weiter stärken. Damit haben wir uns zu einem weltweit führenden Hersteller von elektrischen und elektronischen Antriebssystemen entwickelt.

Internationale Markt- und Branchenkenntnisse sowie unsere globale Präsenz sind die Schlüssel zu diesem Erfolg. Der HANNING Produktionsverbund umfasst neben den deutschen Standorten in Oerlinghausen und Eggesin weitere Produktionsstandorte in Rumänien und Indien. Hinzu kommen weltweit qualifizierte Vertriebspartner. Das garantiert große Nähe und Erreichbarkeit sowie erstklassigen Service.

Gebündelt haben wir unser Know-how in den drei Marktgeschäftsbereichen Antriebstechnik, Gerätetechnik und Verstelltechnik. Jeder einzelne ist hoch spezialisiert und bietet ebenso zukunftsweisende wie individuelle Lösungen für eine Vielzahl von Anwendungen und Branchen. Das Spektrum umfasst u. a. Produkte für die Hausgeräte-Industrie und Medizintechnik, für Prozess- und Fördertechnik, Maschinenbau, Möbel- und Textilindustrie.

Antriebstechnik

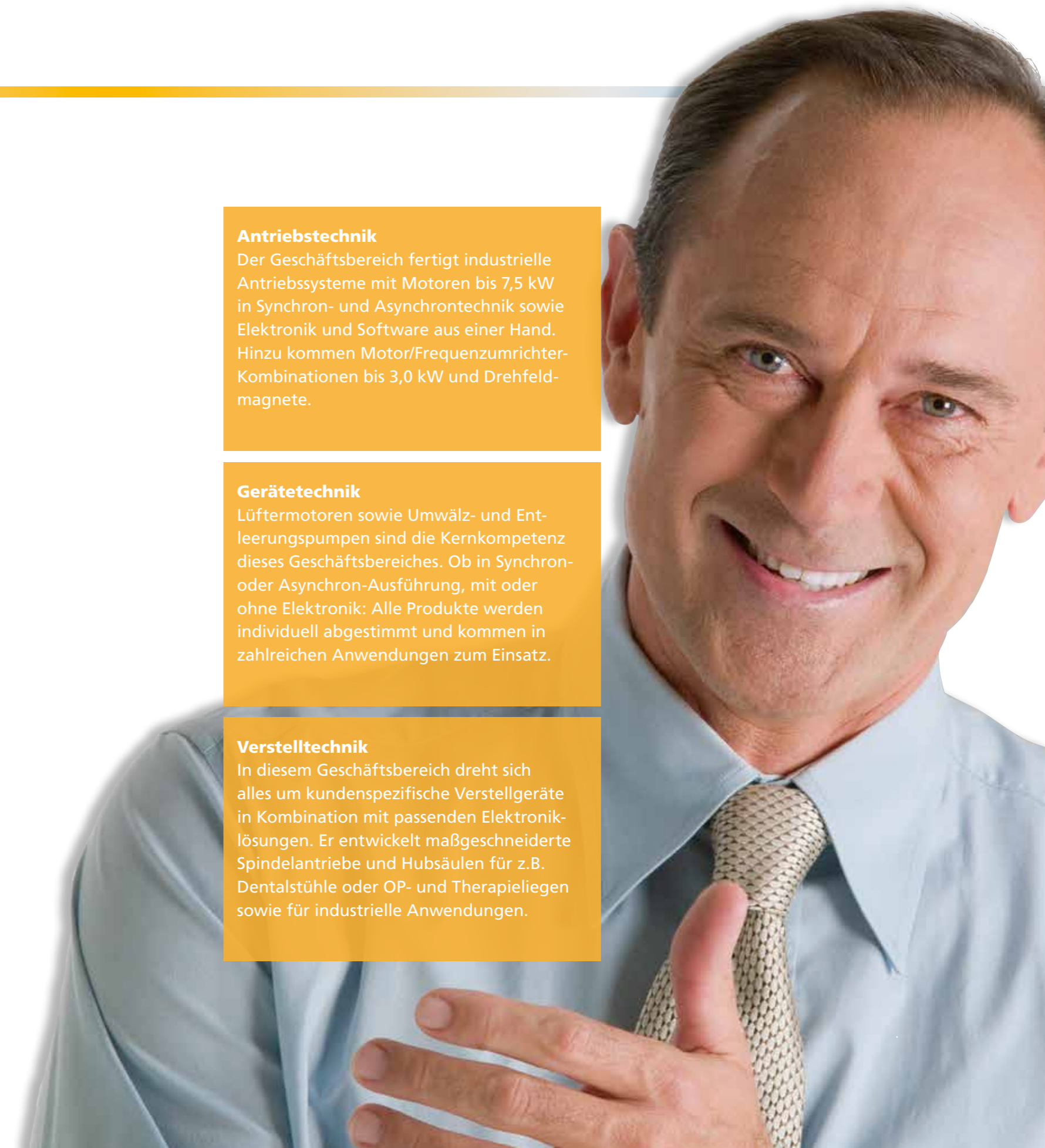
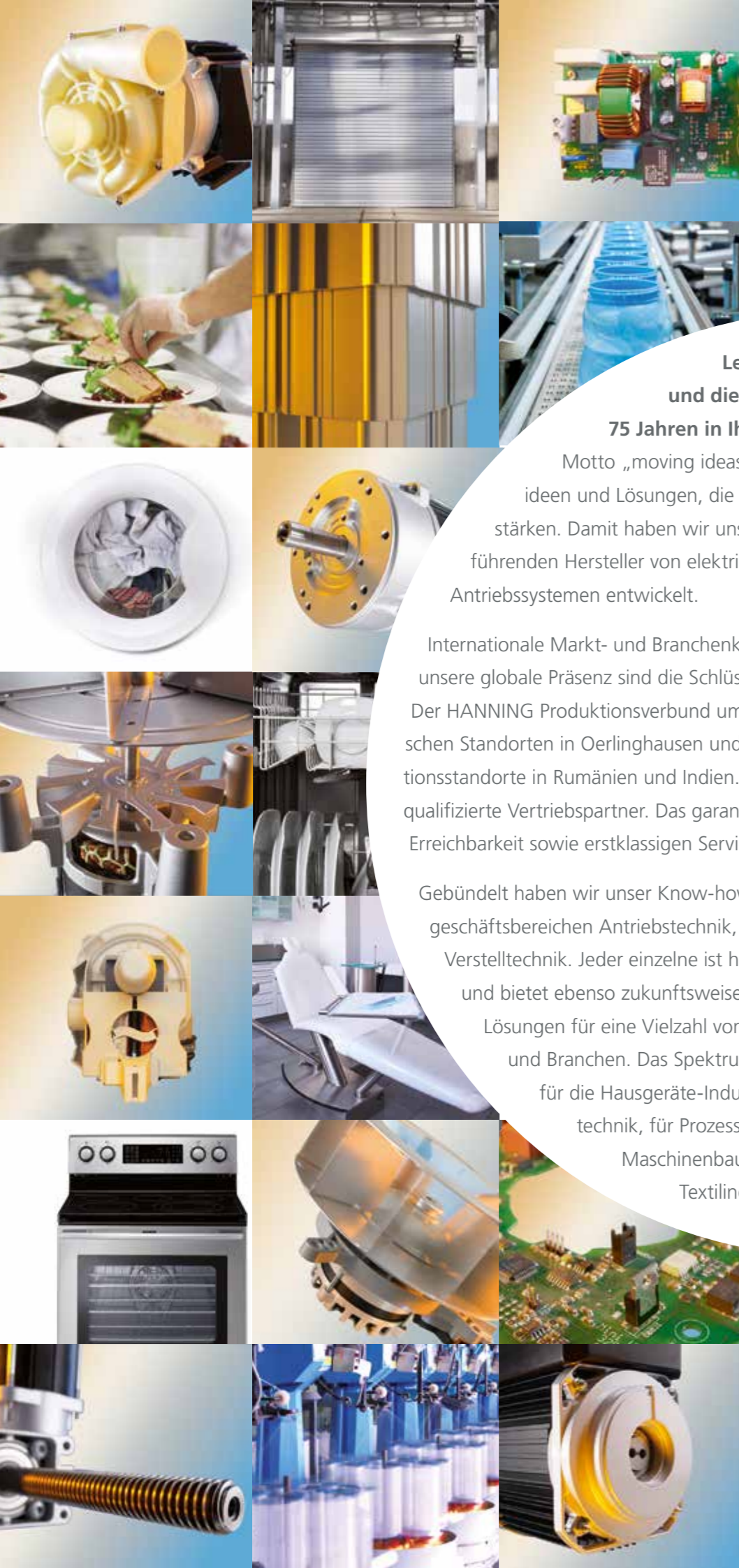
Der Geschäftsbereich fertigt industrielle Antriebssysteme mit Motoren bis 7,5 kW in Synchron- und Asynchrontechnik sowie Elektronik und Software aus einer Hand. Hinzu kommen Motor/Frequenzumrichter-Kombinationen bis 3,0 kW und Drehfeldmagnete.

Gerätetechnik

Lüftermotoren sowie Umwälz- und Entleerungspumpen sind die Kernkompetenz dieses Geschäftsbereiches. Ob in Synchron- oder Asynchron-Ausführung, mit oder ohne Elektronik: Alle Produkte werden individuell abgestimmt und kommen in zahlreichen Anwendungen zum Einsatz.

Verstelltechnik

In diesem Geschäftsbereich dreht sich alles um kundenspezifische Verstellgeräte in Kombination mit passenden Elektroniklösungen. Er entwickelt maßgeschneiderte Spindelantriebe und Hubsäulen für z.B. Dentalstühle oder OP- und Therapieliegen sowie für industrielle Anwendungen.



1948

1949

1951

1952

1953

1954

1955

1957

1958



1947
Robert Hanning gründet
die Elektrobau Hanning GmbH



1950
Entwicklung eines
Molkereimotors



Neu im Portfolio ist jetzt
auch eine elektromechanische
Zentrifugensteuerung



Die Waschmaschine zieht in deutsche
Haushalte ein – ausgestattet mit
Entleerungspumpen von HANNING

WERTE, AUF DIE SIE SICH VERLASSEN KÖNNEN

Die HANNING ELEKTRO-WERKE entwickeln und produzieren Hightech-Lösungen, die maßgeblich zum Erfolg Ihrer Produkte beitragen. Zuverlässigkeit und Verantwortungsbewusstsein, partnerschaftliches Handeln und Verbindlichkeit zeichnen uns dabei aus. Diese Werte machen uns zu einem leistungsstarken und dauerhaft verlässlichen Partner.

Entscheidend für den Erfolg ist das tägliche Miteinander – und das ist bei den HANNING ELEKTRO-WERKEN von klaren Werten geprägt, die für Stabilität und Vertrauen sorgen.

rechnet, entsteht nachhaltiges Wachstum. Darauf kommt es an, so sichern wir die Zukunftsfähigkeit unserer Kunden und der HANNING ELEKTRO-WERKE.

Mehrwert schaffen mit Profil

Ob in der Entwicklung, Produktion oder im Vertrieb: Alles was wir tun, dient einem Ziel – wir wollen Mehrwert schaffen. Technisch innovative, kundenspezifische Lösungen auf höchstem Qualitätsniveau sind dafür ebenso Voraussetzung wie eine reibungslose Zusammenarbeit. Wir gewährleisten sie durch verbindliche Werte wie Disziplin und Zuverlässigkeit, Verantwortungsbewusstsein und Konsequenz im Handeln. So schaffen wir Mehrwert. Denn nur wenn sich die Zusammenarbeit für alle Beteiligten

Langfristig denken, nachhaltig handeln

Den Beleg für dieses langfristige Denken und nachhaltige Handeln liefert die Praxis. So pflegen wir mit vielen Kunden in aller Welt bereits jahrzehntelange Partnerschaften. Geprägt sind sie, wie die interne Zusammenarbeit unserer Mitarbeiter, vom Teamgedanken. Wir nehmen die technologischen und wirtschaftlichen Herausforderungen der Gegenwart an und gestalten gemeinsam mit Ihnen die Zukunft.

Hauptsitz der
HANNING ELEKTRO-WERKE
im deutschen Oerlinghausen



Der HANNING Produktionsverbund auf einen Blick

Internationaler Produktionsverbund:

Oerlinghausen, Eggesin, Oradea/Rumänien, Vadodara/Indien

Mitarbeiter:

rund 1.500 weltweit

Geschäftsbereiche:

Antriebstechnik, Gerätetechnik, Verstelltechnik

Vertriebspartner:

In aller Welt vertreten



1959
Der Industriemotor
mit Planetengetriebe in
Trommelwaschmaschinen
kommt zum Einsatz



1960
Nach dem Aufschwung im Inland
gewinnt der Export zunehmend
an Bedeutung – vor allem für die
Hausgeräte-Industrie

1961

1962

1963
HANNING entwickelt die erste
Umwälzpumpe für Geschirrspül-
maschinen aus Kunststoff



1964

1965

1966



1967
Im Produktportfolio
findet sich nun
auch ein Antrieb
für Rolltore

1968



1969
Der Linearantrieb
mit pneumatischer
Steuerung feiert
Premiere

1970

STRATEGISCH GUT AUFGESTELLT

Wer dauerhaft Spitzenleistungen erbringen will, muss arbeiten und sich systematisch weiterentwickeln. Klare Zielvorgaben und eine verbindliche Strategie legen bei uns den Grundstein dafür. So treiben wir die Verbesserung in allen Unternehmensbereichen voran und bauen unseren Vorsprung weiter aus.

Innovationskraft und Flexibilität sind bei den HANNING ELEKTRO-WERKEN das Ergebnis einer konsequenten Strategie. Sie zielt darauf ab, sämtliche Aktivitäten auf Ihre Anforderungen auszurichten und Sie durch passgenaue Lösungen zu begeistern.

Innovativ, kreativ, zuverlässig

Wir streben täglich nach Verbesserungen, suchen neue, kreative Lösungen für Ihre Anforderungen und setzen sie zuverlässig um. Damit das gelingt, benennt unser Fahrplan in die Zukunft die wichtigsten Stationen der kontinuierlichen Verbesserung und gibt die Richtung vor.

Die Strategie zum Ziel

Formuliert ist die Strategie der HANNING ELEKTRO-WERKE in einem 5-Punkte-Plan. Er gibt die Ziele für alle Unternehmensbereiche vor und legt fest, wie Optimierungspläne und Verbesserungsvorschläge in konkrete Managementprojekte überführt und zielsicher realisiert werden. Von den Ergebnissen profitieren Sie als Kunde.



Erfolg ist das Ergebnis einer konsequenten Strategie



1972
Entwicklung eines
Spezialantriebes für Heiz-
Kühl-Umluftgeräte



1974
HANNING entwickelt
als erster Anbieter
Entleerungspumpen mit
umspritzter Spule

1977
Umfirmierung in HANNING
ELEKTRO-WERKE GmbH & Co. KG



1980
Die Produktion am Standort
Oerlinghausen wird deutlich
erweitert. Hinzu kommt
auch eine Logistikhalle mit
Hochregallager

WAS ZÄHLT, SIND IHRE ANFORDERUNGEN

Als Anbieter von Antriebskomponenten und -systemen verstehen wir uns in erster Linie als Technologie- und Entwicklungspartner. Wir bringen unser Engineering Know-how von Anfang an in Ihre Projekte ein, hören Ihnen genau zu und realisieren dann kundenspezifische Lösungen für Ihre Anforderungen.

Alle Produkte der HANNING ELEKTRO-WERKE stehen für Zuverlässigkeit, höchste Qualität und Wirtschaftlichkeit. Denn wir stimmen sie exakt auf die Spezifikationen Ihrer Anwendung ab.

Bereit für Ihre Herausforderungen

Der Schlüssel zu bedarfsgerechten Lösungen sind intensive Branchenkenntnisse sowie die technische Kompetenz unserer drei Geschäftsbereiche. Jeder einzelne bietet Ihnen eine große Fertigungstiefe in der Produktion. Das eröffnet Freiräume für individuelle Umsetzungen. Ganz gleich, ob Gehäuse, Wellen, Flansche oder Lagerschilde: Jedes Detail ist ein Stück Wertschöpfung für Sie. Zudem unterstützen wir Sie auch bei der Zulassung neuer Lösungen und führen auf Wunsch alle international wichtigen Approbationen wie UL, CSA oder CCC durch.

Effizient von der Entwicklung bis zur Marktreife

Zeit ist Geld – vor allem im Entwicklungsprozess. Seine Effizienz gewährleisten wir durch exakte Planung und eng miteinander verzahnte Projektphasen. Am Anfang steht die Analyse Ihrer Anforderungen. Auf dieser Basis entwickeln unsere Ingenieure dann ein passgenaues Technologiekonzept.

Besonders effizient: Bereits während der Produktentwicklung planen wir parallel den Produktionsprozess. Das verkürzt die Zeit bis zur Serienreife und beschleunigt Ihre Innovationszyklen.

Erfolg mit System – von der Analyse bis zur Umsetzung

Analyse
Ihrer Antriebs-
anforderungen

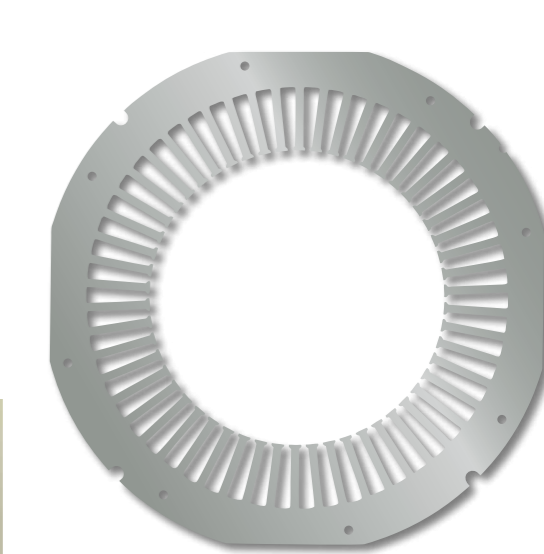
Konzept-
entwicklung

Simultaneous
Engineering

Produktion
und Labortests
des Prototyps

Nullserien-
fertigung und
Feldtests

Start
der Serien-
produktion



Ob in der Produktion oder
in der Entwicklung: Ihre Anforderungen
geben den Takt vor

1983

1984
Ein ölfreier Kompressor wird ins Programm aufgenommen



1985
Elektronik eröffnet neue Steuerungsmöglichkeiten. Um sie zu nutzen, baut das Unternehmen eine eigene Elektronikentwicklung auf

1986

1987

1988

1989

Einer der ersten Frequenzumrichter ist lieferbar



1990

1991



1992
Nach der Wiedervereinigung eröffnen die HANNING ELEKTRO-WERKE den Standort Eggesin in Mecklenburg-Vorpommern

1993

Die Synchron-Entleerungspumpe kommt auf den Markt

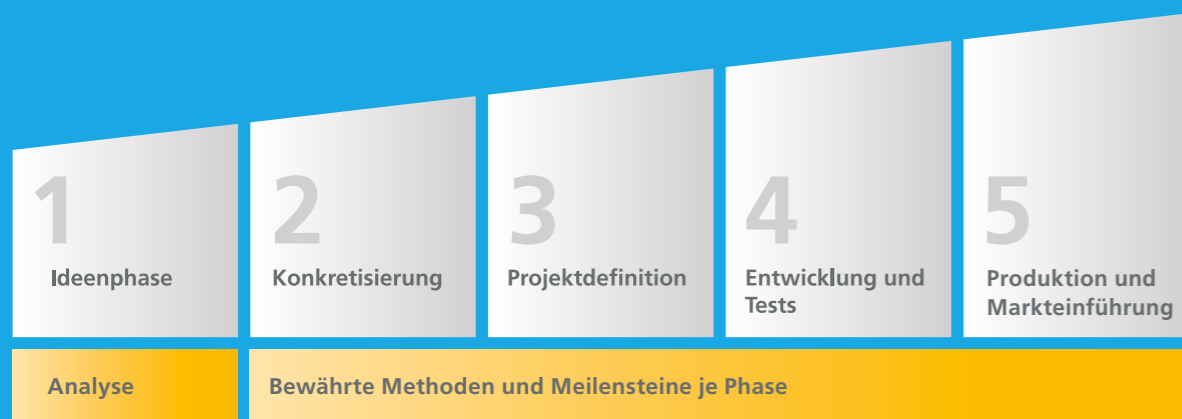


1994

INNOVATION NACH PLAN

Damit aus guten Ideen wirtschaftlich erfolgreiche Antriebslösungen werden, arbeiten wir mit einem Werkzeugkasten bewährter Methoden. So sorgen wir für maximale Investitionssicherheit bei allen Beteiligten und verhelfen technischen Innovationen schnell zum Durchbruch.

Strategische Produktplanung



In Produktplanung und -fertigung überlassen wir nichts dem Zufall. Das gilt für unsere Innovationen ebenso wie für Ihre Entwicklungsaufträge.

In fünf Schritten zum Erfolg

Nachfrage, Machbarkeit, Aufwand und Nutzen sind die Kriterien für den Erfolg neuer Antriebslösungen. Um sie zu erfüllen, arbeiten wir mit Methoden, die aufeinander aufbauen und verbindliche Meilensteine im Innovationsprozess setzen.

Jede Produktidee wird zunächst analysiert und auf ihr Potenzial hin überprüft. Fällt das Urteil positiv aus, startet die Konkretisierungsphase mit einer exakten Projektdefinition. Im dritten Schritt erarbeiten wir einen Business-Plan, erst dann beginnen die Entwicklungsarbeit und umfangreiche Tests, die in einen Umsetzungsplan münden. Schritt fünf ist dann die Produktion mit anschließender Markteinführung.

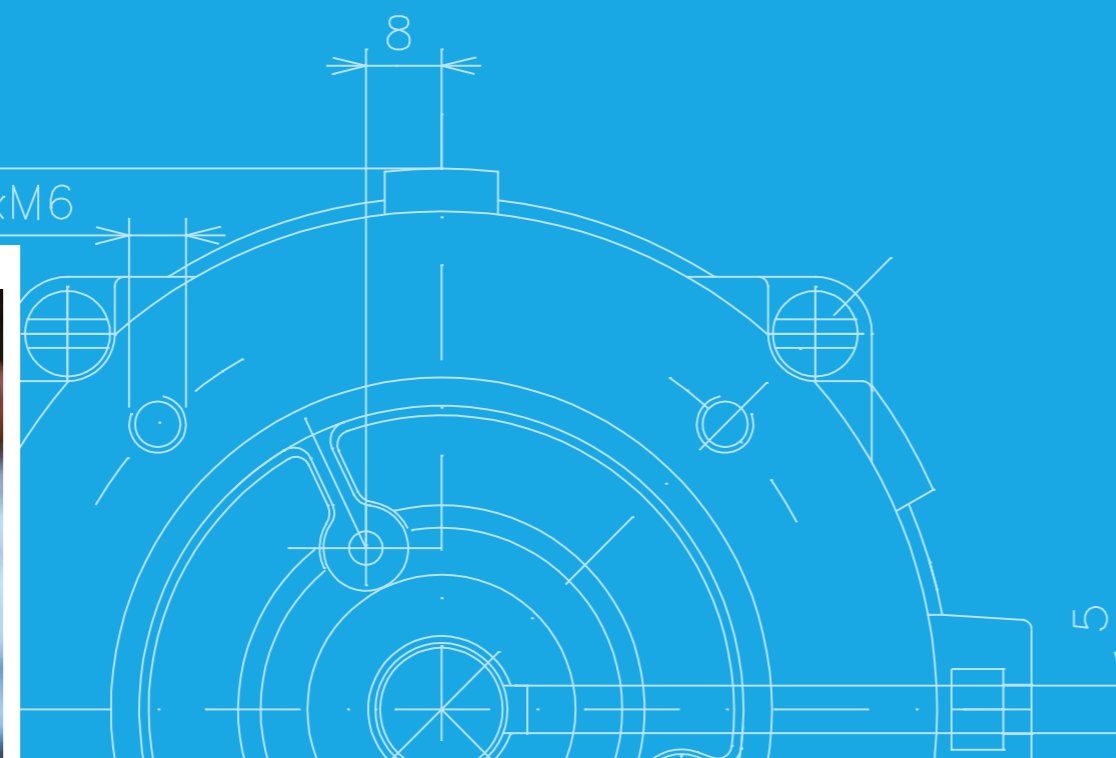
Effizienz durch verzahnte Prozesse

Ebenso systematisch wie die Produktplanung ist auch die Fertigung organisiert. Das Ergebnis sind Prozesse, die eine kontinuierliche Verbesserung ermöglichen und maximale Effizienz garantieren.

Jeder Produktionsstandort hat seine Kernkompetenzen und arbeitet eng mit den anderen Standorten zusammen. So entsteht ein globales Kompetenznetzwerk mit enormem Innovationspotenzial. Die Mitarbeiter arbeiten Hand in Hand an einem Werkstück – ohne Warte- und Logistikzeiten.

Von A bis Z auf Qualität getrimmt

Wir entwickeln die hohen Qualitätsstandards stetig weiter und gehen verantwortungsvoll mit natürlichen Ressourcen um. Sichergestellt wird das durch ein prozessorientiertes Qualitätsmanagementsystem. Es überwacht die Produktionsabläufe an allen Standorten und gewährleistet die weltweite Einhaltung der Qualitäts- und Umweltrichtlinien nach ISO 9001 und ISO 14001.



1995

1997

1998

1999

In den 90er Jahren entwickelt sich das Unternehmen zum Weltmarktführer für Verstellantriebe in Dentalstühlen



1996

HANNING (HONG KONG) mit Produktion in Shenzhen/V.R. China wird gegründet

2000

Neu entwickelt: die fremdkörperresistente Entleerungspumpe

2001

Neues System für gewerbliche Spülmaschinen



2002

2003

2004 UAB HANNING Vilnius in Litauen wird gegründet



2006



2005 Neu im Portfolio: Die Hubsäule für den Einsatz in der Medizintechnik

EIN STARKES TEAM FÜR IHRE ZIELE

Hinter unserer Leistungsfähigkeit und Innovationskraft stehen weltweit mehr als 1.500 hoch motivierte Mitarbeiter. Sie sind es, die sich mit Kompetenz und Engagement täglich für Ihre Ziele einsetzen und sie gemeinsam mit Ihnen auch erreichen.

Das wichtigste Kapital eines Unternehmens sind die Mitarbeiter. Diese Einsicht ist für die HANNING ELEKTRO-WERKE mehr als eine Floskel, sie ist der Leitgedanke der Personalstrategie und seit mehr als sieben Jahrzehnten fest im Unternehmen verankert. Wir setzen großes Vertrauen in die Menschen, die unser Unternehmen ausmachen, und bieten ihnen weltweit erstklassige, flexible Arbeitsbedingungen sowie zahlreiche Karrierechancen.

Die Mischung macht's

Ein starkes Team braucht verschiedene Talente und Fähigkeiten. Deshalb arbeiten bei uns langjährige, erfahrene Mitarbeiter und Nachwuchskräfte eng zusammen. Sie lernen voneinander und bringen so das Unternehmen als Ganzes voran.

Wir bilden die Fachkräfte von morgen aus

Die HANNING ELEKTRO-WERKE investieren in die Fach- und Führungskräfte von morgen. So eröffnen wir Abiturienten in Zusammenarbeit mit Hochschulen die Möglichkeit, bei uns einen praxisintegrierten Bachelor-Studiengang zu absolvieren. Zudem zählen wir an unseren deutschen Standorten zu den größeren Ausbildungsbetrieben in der jeweiligen Region. Wir bieten jungen Menschen hervorragende Ausbildungsbedingungen und eröffnen ihnen interessante Karriereperspektiven.



Standort Eggesin

Für Sie im Einsatz: die Mitarbeiter der HANNING ELEKTRO-WERKE



Standort Oerlinghausen

2007

2008
HANNING MOTORS INDIA
wird in Vadodara/Indien
gegründet



2009
Entwicklung einer drehzahl-
regelbaren und geräuscharmen
Entleerungspumpe

2010

Der **hamotic varicon** Synchron-Kompakt-
antrieb mit integrierter Leistungs-
elektronik und Bedienteil wird präsentiert



2012

Die neue **haflowtic compact** Synchron-
Umwälzpumpe CPO45
mit Aluminiumwicklung



2014

2013
Die **haflowtic varicon** BLDC-Umwälz-
pumpe CPE 16 kommt auf den Markt



2016

2015
Neu im Portfolio: die **hamatic cap**
bürstenbehafteten
24-Volt-Gleichstromantriebe



2017
Gründung HANNING MOTORS
ROMANIA SRL mit Sitz in
Oradea, Rumänien



2018

2019

2020
hamotic varicon
Synchron-Kompakt-
antrieb 2.2 kW
mit abnehmbarer
Elektronik feiert
Premiere



2021
Weiterer Ausbau
unserer Aktivitäten
in Indien, HANNING
MOTORS INDIA,
Transfer der Produktion
von Shenzhen, V.R.
China nach Indien

2022
Weiterer Ausbau
von HANNING
MOTORS ROMANIA
SRL, Transfer der
Produktion von
Vilnius, Litauen
nach Rumänien

Die Zukunft
kommt
von allein, für
den Fortschritt
sorgen wir

MIT DRIVE IN DIE ZUKUNFT

Die Welt der Antriebe entwickelt sich dynamisch. Leistung, Drehmoment und Bauweise lassen sich mit immer größerer Genauigkeit dem Einsatzzweck anpassen – und das bei stetig verbesserter Energieeffizienz. Diesen Trend gestalten die HANNING ELEKTRO-WERKE als einer der weltweit führenden Anbieter maßgeblich mit.

Geht nicht, gibt's nicht!

Unser Motto: Wir haben die bestmögliche Lösung für Ihre Anforderungen entweder bereits im Portfolio – oder entwickeln sie individuell für Sie. Dieses Leistungsversprechen steht stellvertretend für unser konsequent kundenorientiertes Denken und Handeln. Damit bringen wir Sie im Wettbewerb voran und geben gemeinsam mit Ihnen neue Impulse für Wachstum und wirtschaftlichen Erfolg – heute, morgen und in Zukunft.



DER PASSENDE ANTRIEB FÜR IHRE ANWENDUNG

Dank maßgeschneiderter Lösungen aus fünf hoch spezialisierten Produktparten

haflowtic pumpen

In dieser Produktparte finden Sie leistungsstarke Umwälz- und Entleerungspumpen für die Industrie und Medizintechnik.

hamatic verstellen

Die Linearaktuatoren dieser Produktparte legen genau definierte Wegstrecken mit geregelter Geschwindigkeit zurück – und zwar jahrelang mit großer Präzision. Gefragt sind sie daher etwa in der Medizintechnik, im Maschinenbau sowie in der Möbel- und Textilindustrie.

hamotic antreiben

Dreh- und Wechselstrommotoren, deren Drehmoment, Wirkungsgrad, Einbauform und Geometrie exakt zu Ihren Anforderungen passen – etwa in der Förder- und Medizintechnik sowie für Vakuumpumpen und Getriebeanwendungen.

hatronic regeln

In dieser Produktparte finden Sie innovative Antriebsregelungen. Sie garantieren das perfekte Zusammenspiel von Motor und Frequenzumrichter in diversen Anwendungen.

haventic lüften

Unsere Lüfter- und Gebläsemotoren meistern selbst anspruchsvollste Be- und Entlüftungsaufgaben. Denn wir stimmen alle Gebläsekomponenten auf Ihre Anforderungen ab.

Mehr erfahren Sie unter www.hanning-hew.com und in unseren Produktbroschüren.



2014

2013

Die haflowtic varicon BLDC-Umwälz-
pumpe CPE 16 kommt auf den Markt



2016

2015

Neu im Portfolio: die hamatic
cap bürstenbehafteten
24-Volt-Gleichstromantriebe

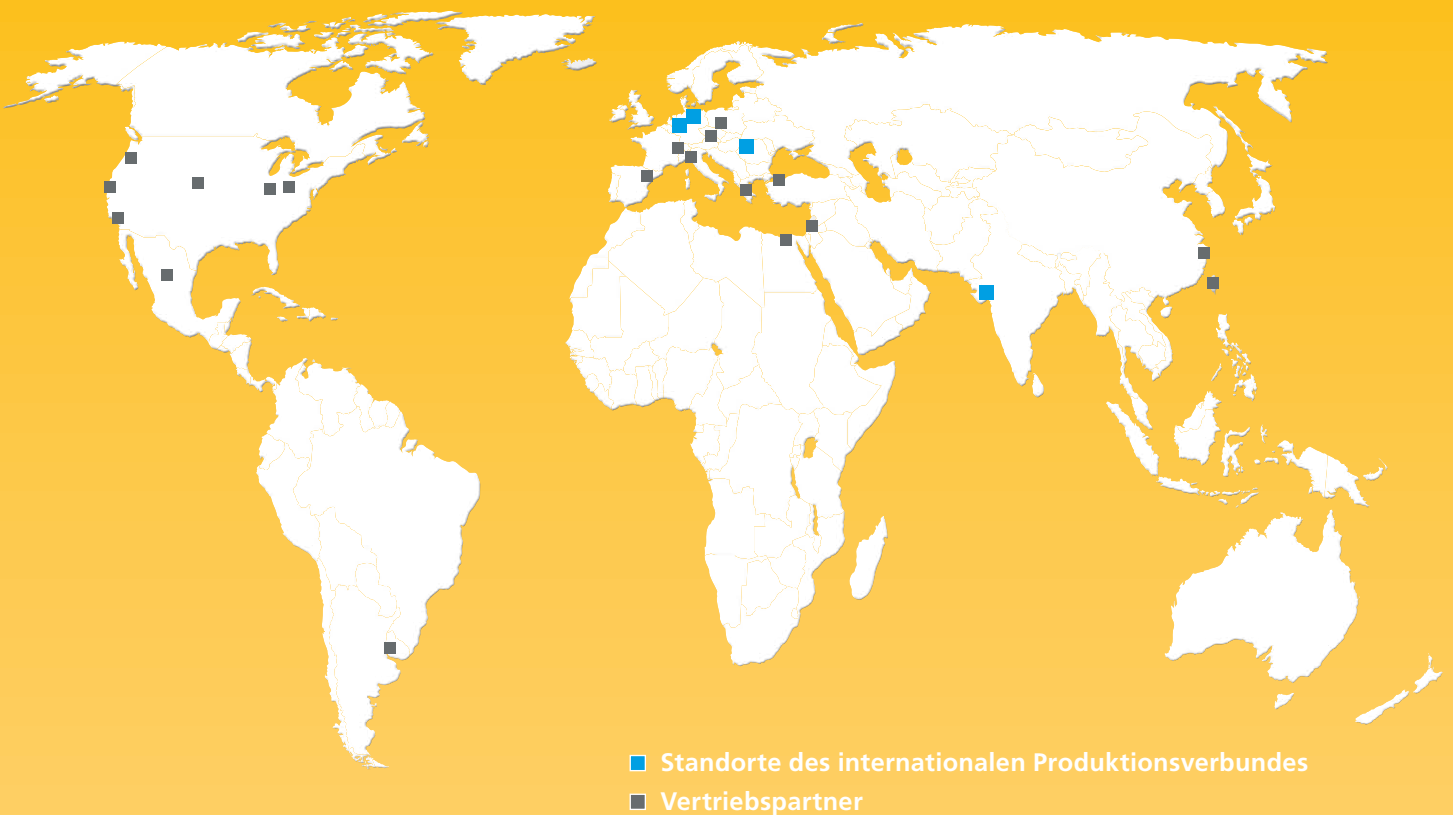


2018

2017
Gründung HANNING MOTORS
ROMANIA SRL mit Sitz in
Oradea, Rumänien



WELTWEIT FÜR SIE DA!



Mit unseren Produkten sind wir in vielen Branchen zu Hause und weltweit für Sie da. Mit dem HANNING Produktionsverbund sorgen wir rund um den Globus für die nötige Nähe und Erreichbarkeit. Hinzu kommen unsere qualifizierten Vertriebspartner.



HANNING

moving ■■■ ideas

HANNING ELEKTRO-WERKE GmbH & Co. KG
Holter Straße 90, D-33813 Oerlinghausen
D-33806 Oerlinghausen

Tel +49 (5202) 707-0 · Fax +49 (5202) 707-301
info@hanning-hew.com · www.hanning-hew.com



HANNING ELEKTRO-WERKE GmbH & Co. KG
Binning 5, D-17367 Eggesin

HANNING MOTORS ROMANIA SRL
Strada Petre Carp Nr. 19, Judetul Bihor
410603 Oradea, Rumänien
info@hanning-hmr.com

HANNING MOTORS INDIA Pvt. Ltd.
Plot No. 80-82 / 1+2, Alindra-Manjusar GIDC, Tal.: Savli
Dist.: Vadodara 391775, Gujarat, Indien
info@hanning-hmi.com