

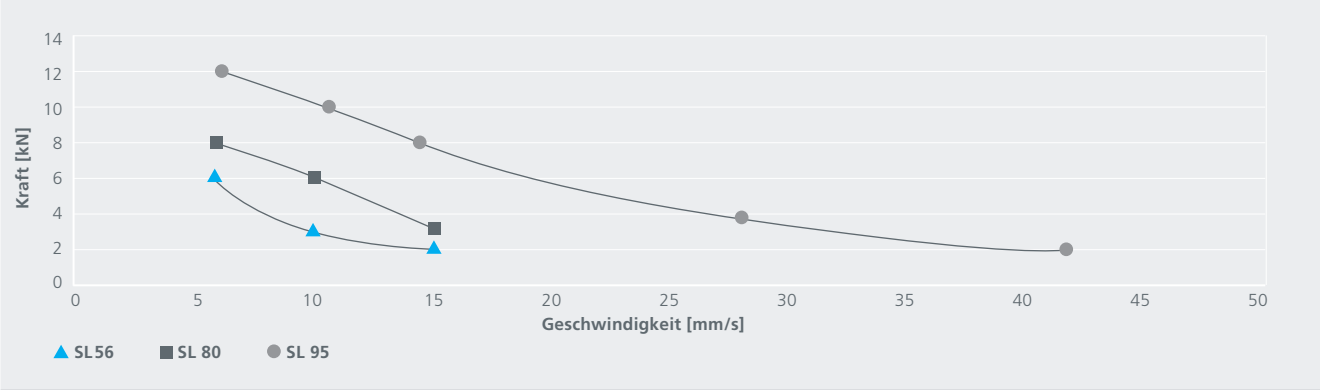
hamatic cap Datenblatt



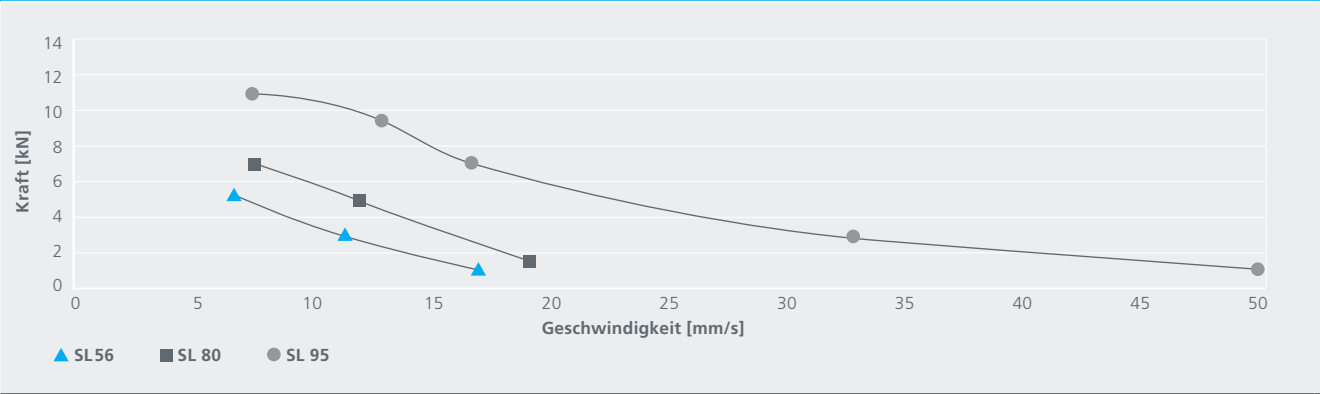
Technische Daten

Bürstenlose Asynchronmotoren			
	SL 95	SL 80	SL 56
Netzspannung	1~ 100 / 115 / 230 V AC $\pm 10\%$ 50/60 Hz (Medizintechnik) 3~ 400 / 480 V $\pm 10\%$ 50/60 Hz (Industrielle Anwendung) 36 V DC über hatronic compact Frequenzumrichter DC-FI	1~ 100 / 115 / 230 V AC $\pm 10\%$ 50/60 Hz 36 V DC über hatronic compact Frequenzumrichter DC-FI	
Max. Kräfte (Druck)	12.000 N (Industrielle Anwendungen) 10.000 N (Medizintechnik)	8.000 N	6.000 N
Max. Kräfte (Zug)	Auf Anfrage	Auf Anfrage	Auf Anfrage
Hub	Bis 500 mm, darüber auf Anfrage	Bis 300 mm, darüber auf Anfrage	
Schutzart	IP44, andere auf Anfrage		
Einschaltdauer	25 s an / 400 s aus		
Ansteuerungs- optionen	<ul style="list-style-type: none"> · Hand-/Fußschalter (pneumatisch/Niedervolt) · Direkte Ansteuerung über Nennspannung · Mittels hatronic compact Frequenzumrichter DC-FI 		
Endlagenbegrenzung	<ul style="list-style-type: none"> · Endlagenbegrenzung über interne Mikroschalter · Auf Anfrage können extern die Endlagen mit Mikroschaltern begrenzt werden 		
Positionserfassung	Hall-Sensor auf Anfrage		
Sicherheitsoptionen	<ul style="list-style-type: none"> · Freilaufsystem auf Anfrage · Sicherheits-Sperrbox · Sicherheitsfangmutter · Erfüllen UL / EN 60601 		
Sonderausstattung			Click-Color-Set möglich

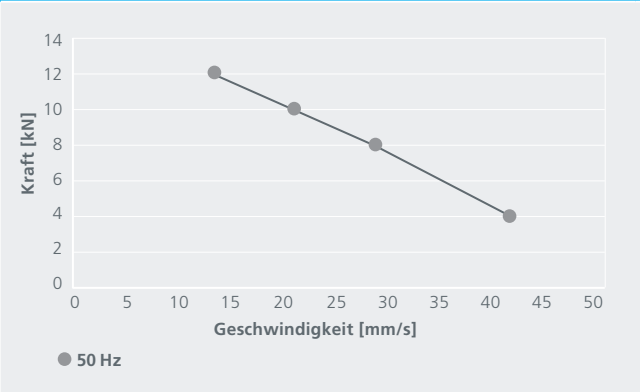
Kraft-Geschwindigkeits-Diagramm 100/115/230 V 1~ 50 Hz



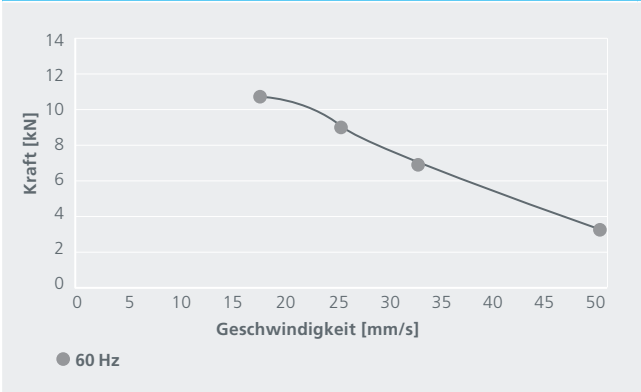
Kraft-Geschwindigkeits-Diagramm 100/115/230 V 1~ 60 Hz



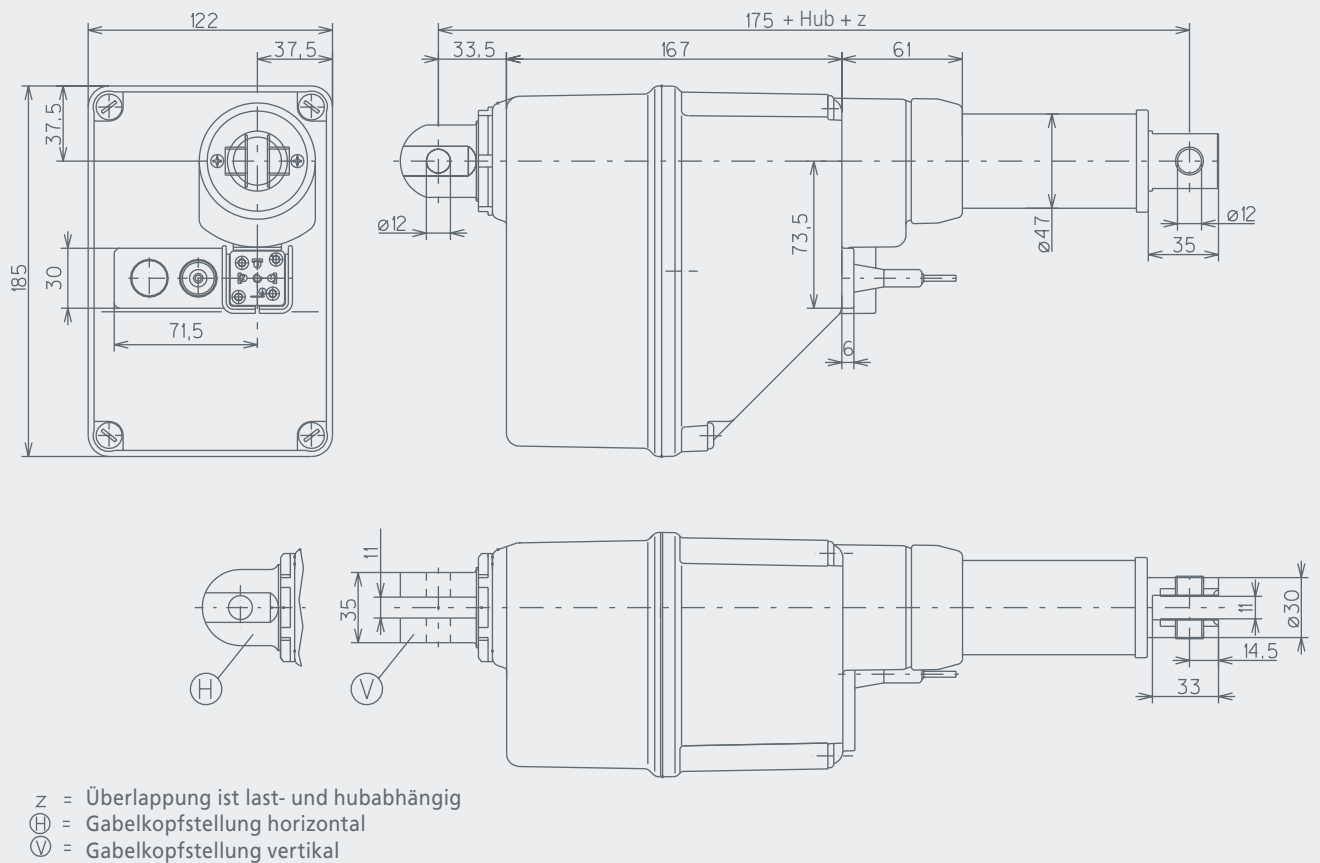
Kraft-Geschwindigkeits-Diagramm SL 95 400 V 3~ 50 Hz

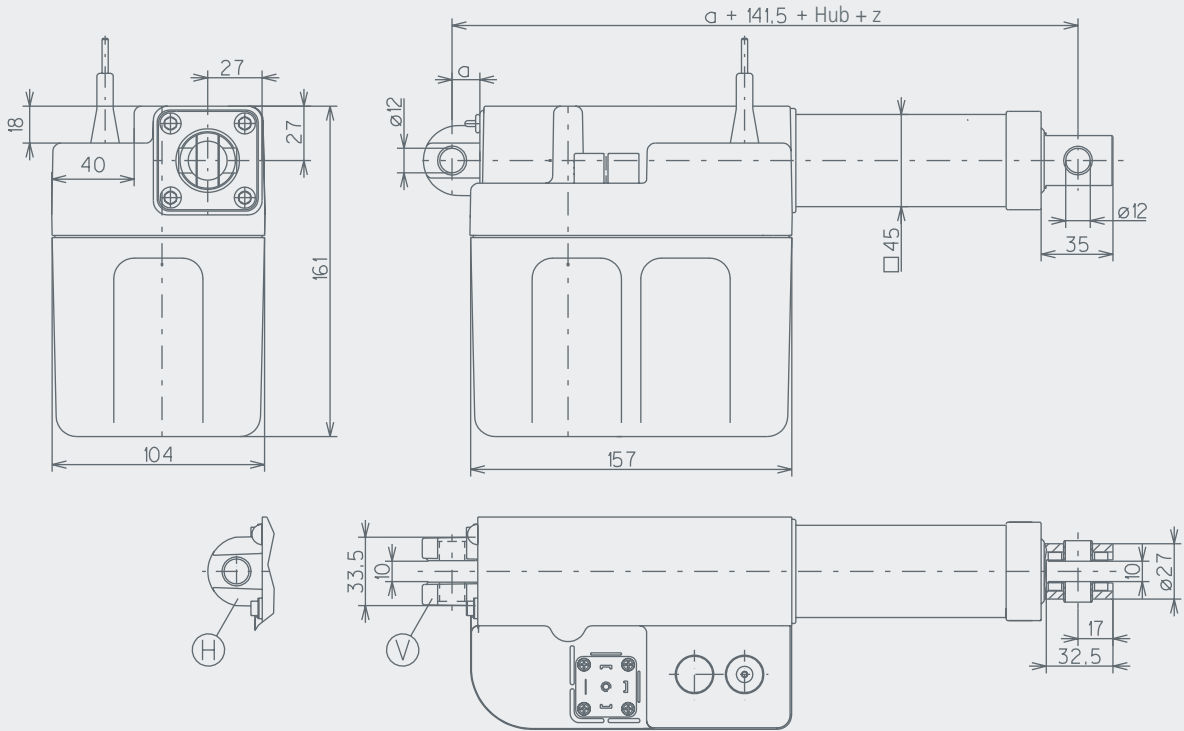


Kraft-Geschwindigkeits-Diagramm SL 95 400 V 3~ 60 Hz



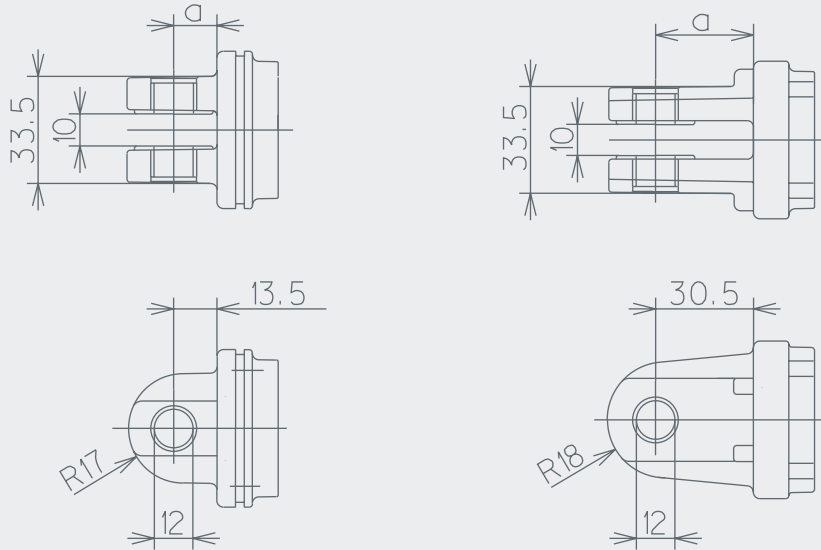
SL 95



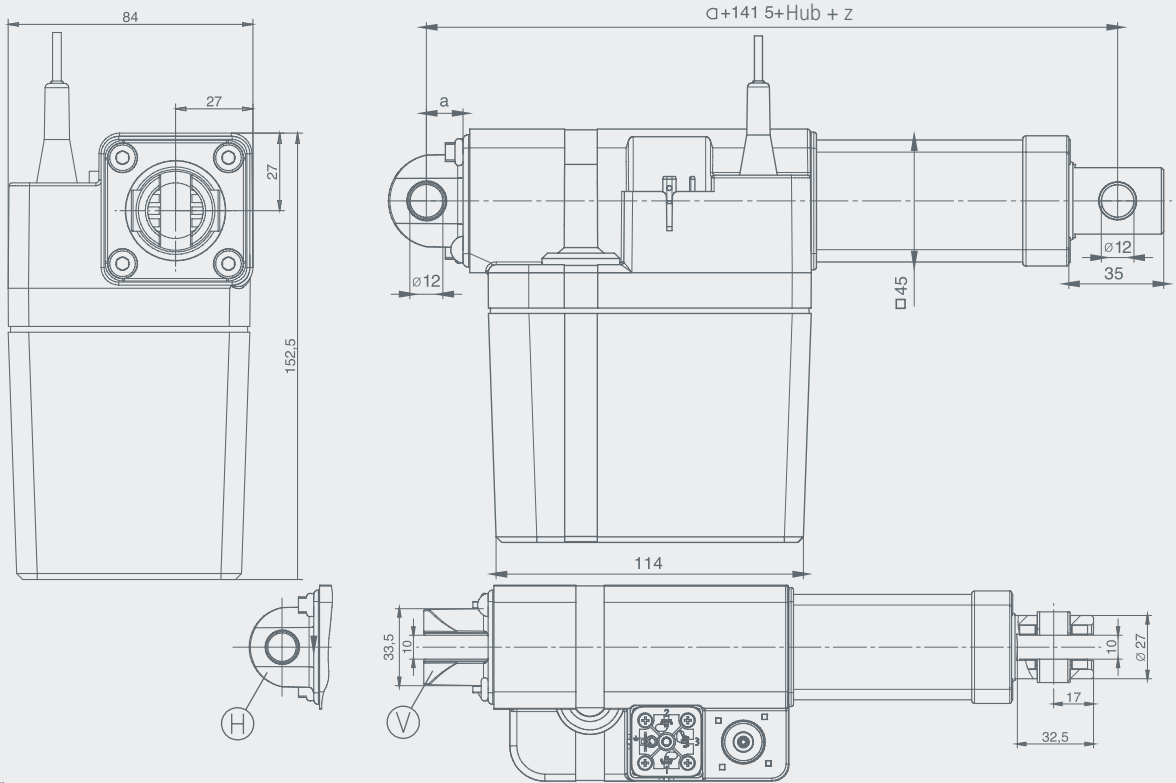


- z = Überlappung ist last- und hubabhängig
- Ⓜ = Gabelkopfstellung horizontal
- Ⓥ = Gabelkopfstellung vertikal

Option Gabelkopf SL 80 Maß a

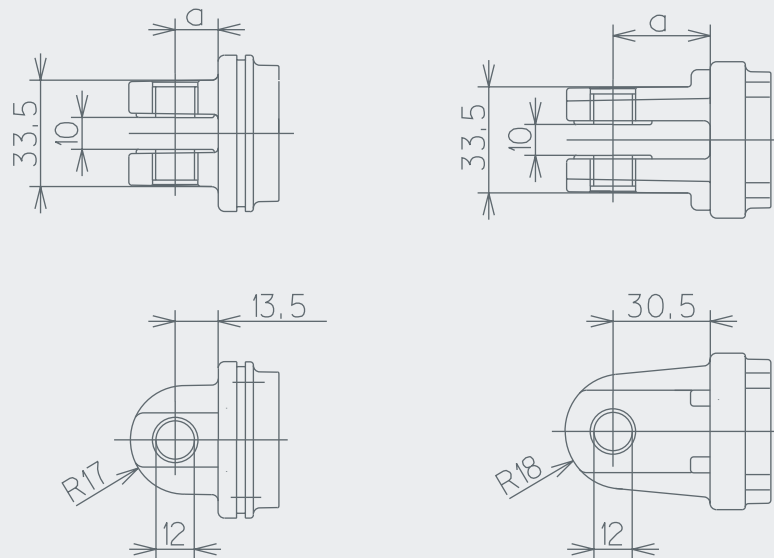


SL 56



z = Überlappung ist last- und hubabhängig
 (H) = Gabelkopfstellung horizontal
 (V) = Gabelkopfstellung vertikal

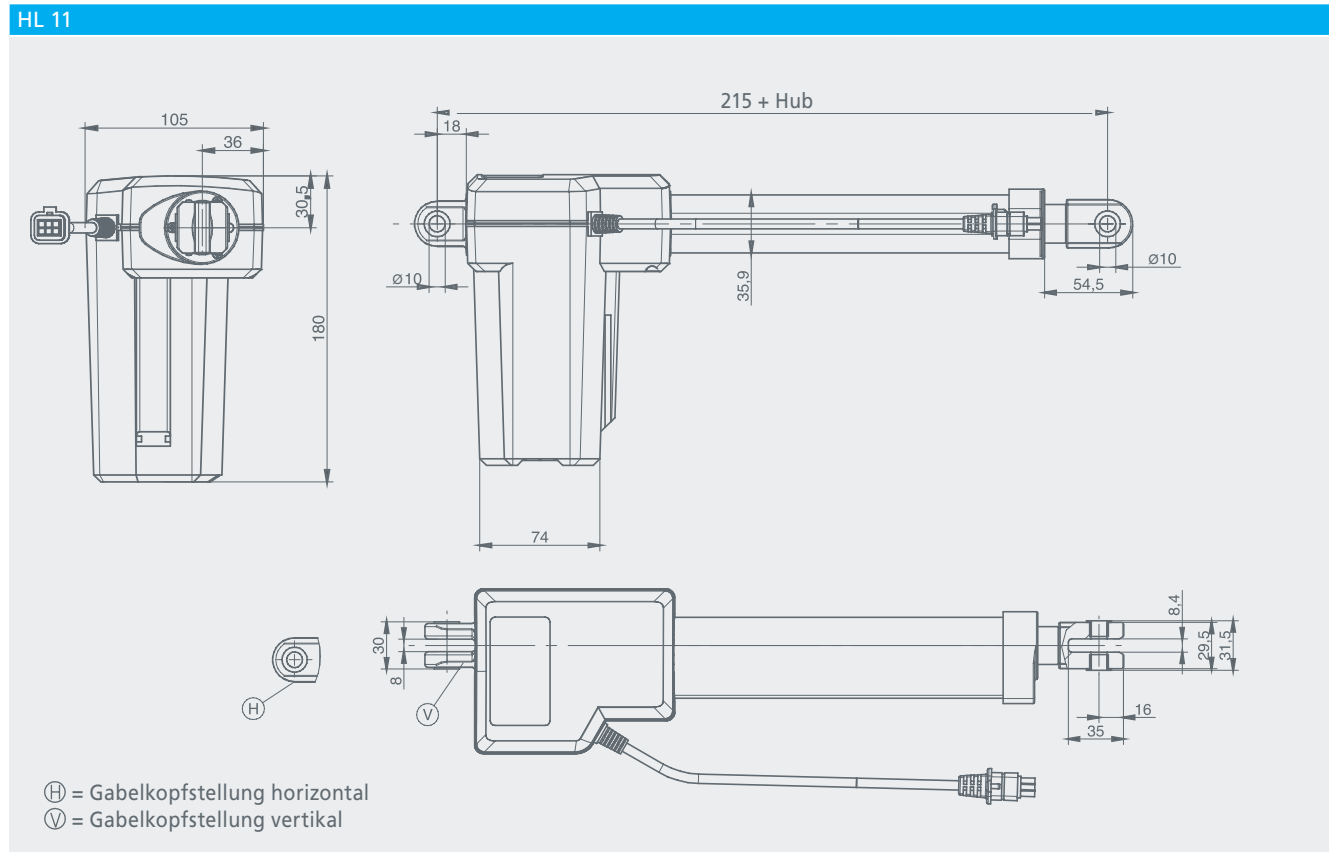
Option Gabelkopf SL 56 Maß a



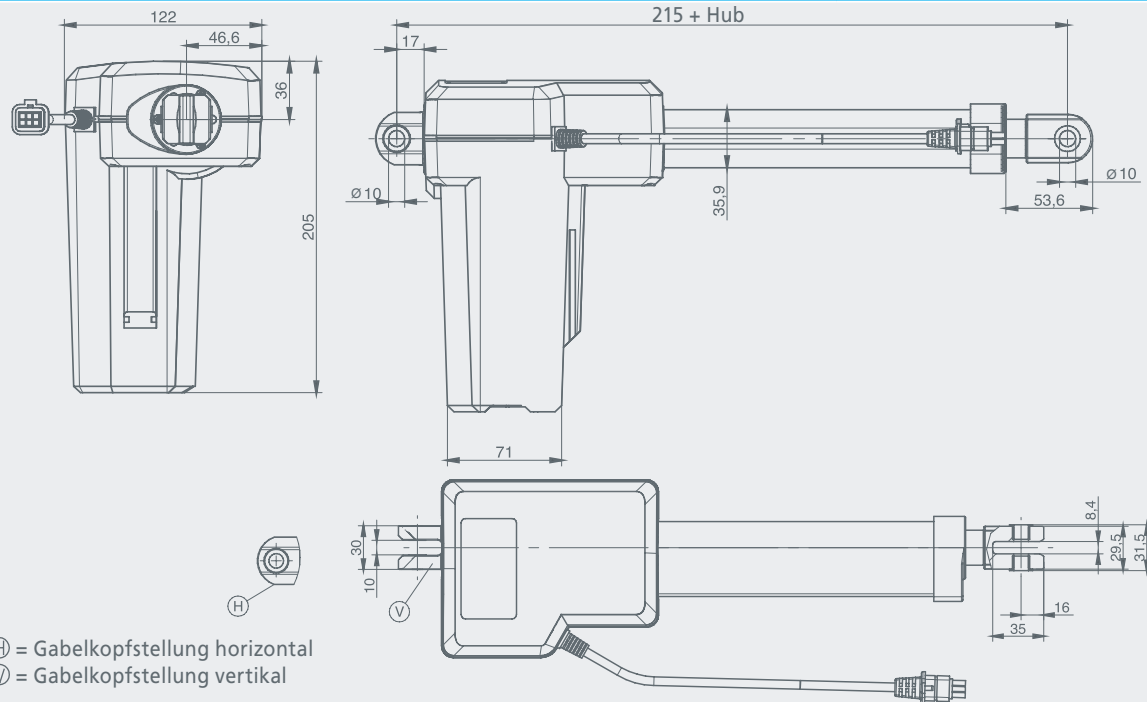
Technische Daten

Bürstenbehaftete Gleichstrommotoren		
	HL 12	HL 11
Netzspannung	1~ 230 V AC ±10% 50/60 Hz Andere auf Anfrage 24 V DC	
Max. Kräfte (Druck)	8.000 N	6.000 N
Max. Kräfte (Zug)	Auf Anfrage	
Hub	100, 200, 300 mm	
Leerlaufgeschwindigkeit	6 mm/s	4 mm/s
Volllastgeschwindigkeit	4 mm/s	2,5 mm/s
Schutzart	IP X4	
Einschaltdauer	10 %, 2 min ON / 18 min OFF	
Ansteuerungsoptionen	· HANNING Controlbox HC 1	
Endlagenbegrenzung	· Werksseitig eingestellter Mikroschalter	
Positionserfassung	Hall-Sensor zur Positionierung	
Sicherheitsoptionen	· Sicherheitsfangmutter in Druckposition	

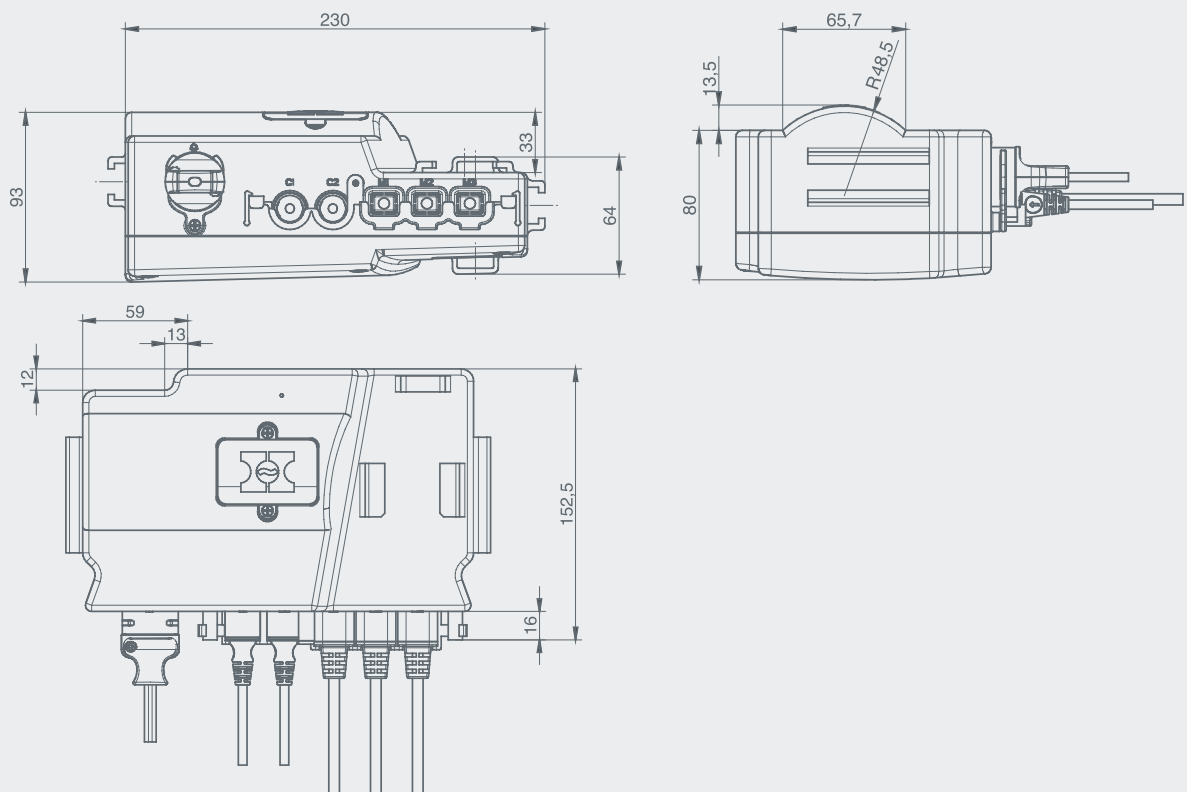
Maßblätter



HL 12

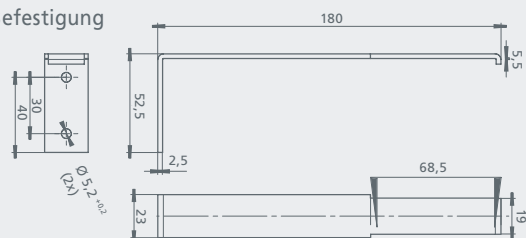


HC 1

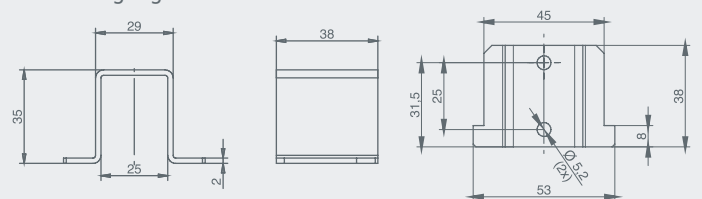


Befestigungsoptionen: HC 1

L-Befestigung



M-Befestigung



Notizen

